

**Promat**

**PROMASTOP®-W**  
ugunsdrošā lenta  
MONTĀŽAS INSTRUKCIJA



### PROMASTOP®-W Ugunsdrošas lentes



#### Tehniskie parametri un īpašības

Krāsa	antracīta pelēka
Konsistence	elastīga lente
Izplešanās temperatūra	aptuveni 150 °C
Biezums	aptuveni 2.5 mm
Platums	aptuveni 50 mm
Pielietošanas kategorija	Klase X
Reakcija uz uguni	Klase E
Gaistošo organisko savienojumu (VOC) saturs	> 0.01 g/l



#### Vispārējs apraksts

PROMASTOP®-W ir ugunsdroša lente, kas izplešas. Elastība to ļauj objektā aptīt ap jebkura diametra priekšmetu. Turklāt tas plastmasas cauruļu šķērsojumu tilpumā ir efektīvākais risinājums.

#### Pielietojums

PROMASTOP®-W ir testēts sienās un grīdās ar mīkstu un javas sistēmu šķērsojumiem visiem izplatītākajiem plastmasas cauruļu materiāliem, piemēram, PVC, PE, PP; daudzslāņu tehnoloģijas notekcaurules ar skaņas izolāciju, izolēti alumīnija kompozītmateriāli, kā arī metāla caurules.

#### Sistēmas priekšrocības / klienta ieguvumi

- Elastība
  - Ātra un vienkārša uzstādīšana
  - Noturības pret atmosfēras ietekmi (lietus, karstums, sals, ultravioletais starojums, mitrums)
- Universāls pielietojums

#### Testēšanas sertifikāts / apstiprinājums

- EN 1366-3
- EN 13501-1/2
- ETAG 026-1/2

#### Iepakojums

- Spoles garums: 18m/kaste
- 40 kastes / paleta (var mainīties)

#### Uzglabāšanas prasības

- Glabāt vēsos un sausos apstākļos

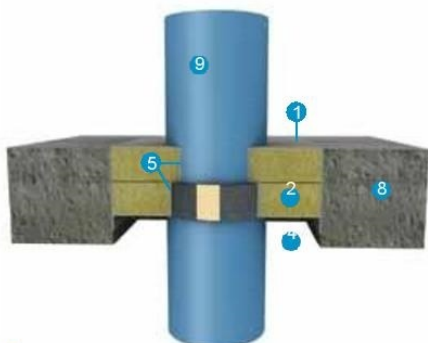
#### Drošības norādes

Papildinformācija ir sniegta drošības datu lapā

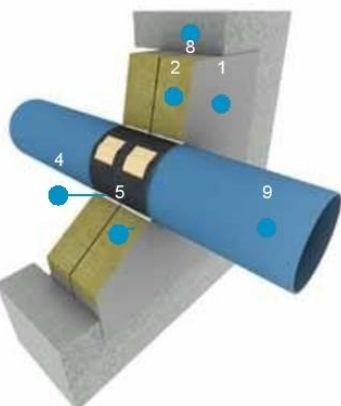
#### Lentas kārtu skaits ugunsdrošā šķērsojuma vienā pusē ar maksimālo ugunsizturību EI120

Caurules (*) PVC; PE; PP-H; PP-R ārējais Ø	Lentas kārtu skaits vienai caurulei	Lentas gabalu skaits vienā rullī	Nepieciešamais kārtu skaits vienai izolētai caurulei
32 mm	1	88	2
48 mm	1	72	2
50 mm	1	68	2
63 mm	2	60	2
75 mm	2	52	3
83 mm	2	50	3
90 mm	2	48	3
110 mm	2	40	3
125 mm	3	36	4
135 mm	3	34	4
140 mm	3	32	4
160 mm	4	28	4

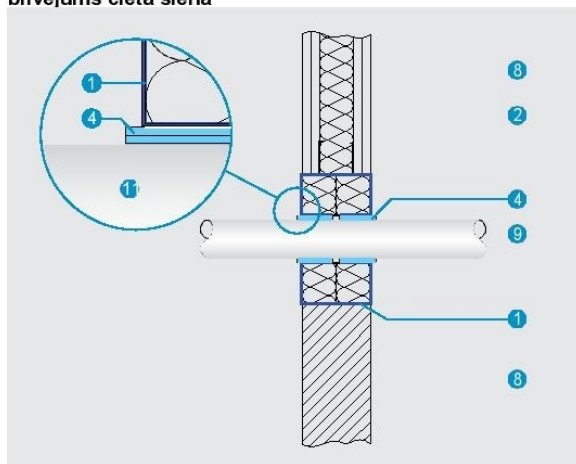
## 8. Plastmasas caurules šķērsojuma blīvējums: PROMASTOP®-CC kombinācijā ar PROMASTOP®-W



**Mezģls Q** – Plastmasas caurules šķērsojuma blīvējums cietā sienā



**Mezģls R** – Plastmasas caurules šķērsojuma blīvējums cietā sienā



**Mezģls S** – Plastmasas caurules šķērsojuma blīvējums elastīgā un cietā sienā

### Mezģls Q/R/S

- PROMASTOP®-W var lietot, tikai ievietojot šķērsojuma blīvējumā.
- Ap uzstādīšanas vietu jābūt brīvai vieta. Pretējā gadījumā tai jābūt pietiekami sagatavotai.
- PROMASTOP®-W jāuzstāda vienā līmenī ar šķērsojuma blīvējumu, maks.  $\leq 5$  mm šķērsojuma blīvējuma priekšpusē.
- PROMASTOP®-W nostiprināšanai akmens vates šķērsojuma blīvējumā, lietojiet PROMASTOP®-CC, PROMASTOP®-I, PROMASEAL®-A PROMASEAL®-AG ●
- Nav atgriezumam, nogriezto materiāla atlikumu var izmantot.
- PROMASTOP®-W iekļāšana sienās ir divpusēja, bet šķērsojuma blīvējumā zem grīdām - vienpusēja.

Slāņu skaits norādīts zemāk (skat. patēriņa tabulas).

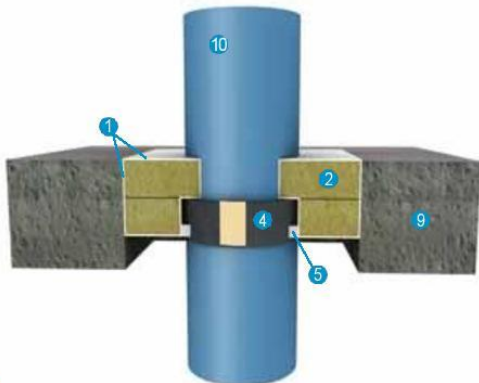
### 17. tabula – Informācija par minimālo attālumu

Šķērsojumu blīvējumu visiem cauruļu tipiem ar PROMASTOP®-W minimālais attālums	
Objekts	Attālums (mm)
PROMASTOP®-W – PROMASTOP®-FC	0
PROMASTOP®-W – neuzliesmojoša caurule ar izolāciju	100
PROMASTOP®-W – kabeļu kanāls	100
PROMASTOP®-W – PROMASTOP®-W	0
PROMASTOP®-W – Alumīnija plastmasas kompozītmateriāla caurule	100
PROMASTOP®-W – Atvere	100
PROMASTOP®-W – PROMASTOP®-IM CJ21	100

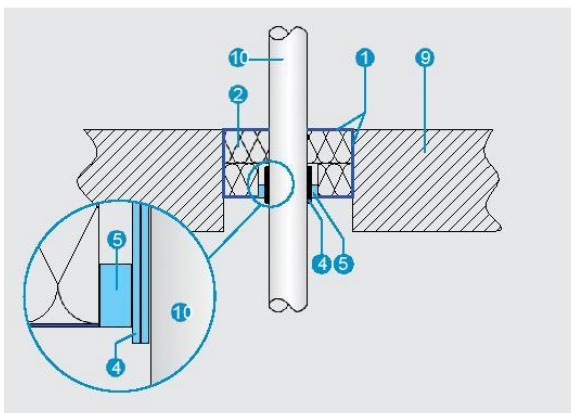
### 18. tabula

18. tabulā cauruļu tipi norādīti kombinācijā ar attiecīgu slāņu skaitu 2 x 50 mm akmens vates šķērsojuma blīvējumam, kas atbilst ugunsizturības klasei EI90-U/U vai EI120-U/C sienām un grīdām.

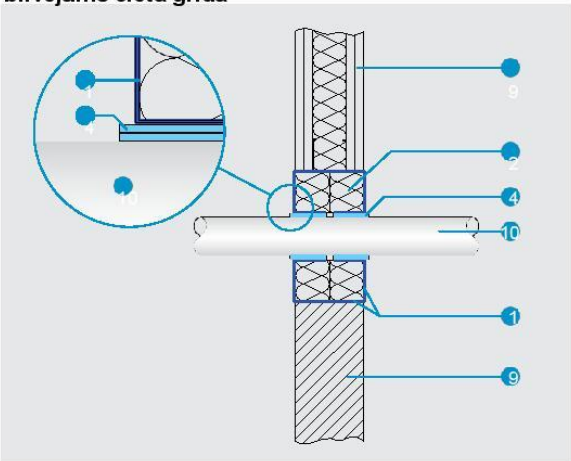
### 10. Plastmasas cauruļu šķērsojuma blīvējums: PROMASTOP®-I kombinācijā ar PROMASEAL®-W



Mez\_



**Mezgli BB –** Plastmasas caurules šķērsojuma blīvējums cietā grīdā



**Mezgli CC –** Plastmasas caurules šķērsojuma blīvējums elastīgā un cietā sienā

#### Mezgli AA/BB/CC

PROMASTOP®-W iekļāšana sienās ir divpusēja, bet šķērsojuma blīvējumā zem grīdām - vienkārša.

PROMASTOP®-W jāuzstāda vienā līmenī ar šķērsojuma blīvējumu, maks. ≤ 5 mm šķērsojuma blīvējuma priekšpusē. Nedrīkst pārkrāsot.

PROMASTOP®-W nostiprināšanai akmens vatē lietot PROMASTOP®-I, PROMASEAL®-A vai PROMASEAL®-AG.

Tests caurulei ar U/U gala konfigurāciju attiecas uz cauruli ar gala konfigurāciju C/U, U/C un C/C.

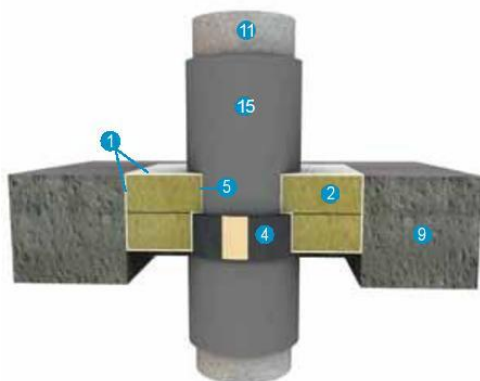
Tests caurulei ar U/C gala konfigurāciju attiecas uz cauruli ar gala konfigurāciju C/C.

Caurules jānofiksē ≤ 250 mm attālumā abās pusēs no sienām vai grīdas konstrukciju augšpusēs.

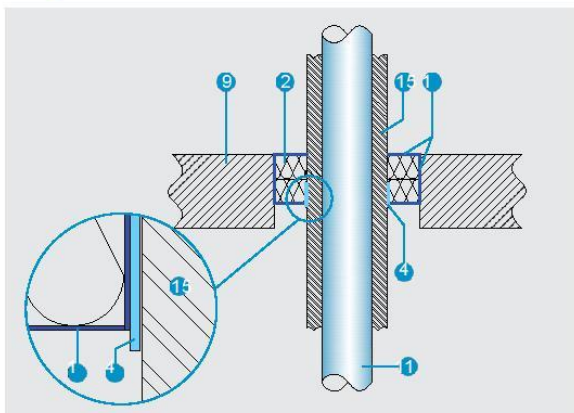
#### 21. tabula – Informācija par minimālo attālumu

Objekts	Attālums (mm)
Ugunsdroša lente – Ugunsdroša mansēte PROMASTOP®-FC	0
Ugunsdroša lente – Ugunsdroša lente PROMASTOP®-W	0
Ugunsdroša lente – Ugunsdrošs kabeļa apvalks PROMASTOP®-IM CJ21	0
Ugunsdroša lente – Degoša izolācija	0
Ugunsdroša lente – Nedegoša izolācija	0
Ugunsdroša lente – Kabeļu kanāls	0
Ugunsdroša lente – Kabeļu saišķis	≥ 100
Ugunsdroša lente – Atvere	≥ 37
Ugunsdroša lente – Pašbalstoši kanāli vai to korpusi, kas izgatavoti no PROMATECT®-AD plāksnēm	≥ 20
Ugunsdroša lente – Visi pārējie instalācijas veidi	≥ 100

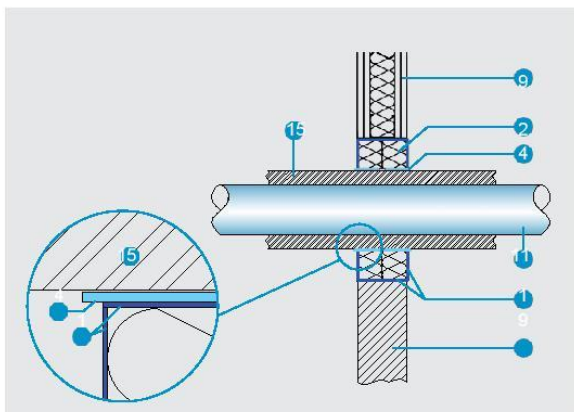
## 12. Nedegošas caurules ar degošu izolāciju PROMASTOP®-I šķērsojuma blīvējumā ar PROMASTOP®-W



Mezgli GG



Mezgli HH – Nedegošas caurules ar degošu izolāciju



Mezgli II – Nedegošas caurules ar degošu izolāciju

### Mezgli GG/HH/II

Tērauda un vara caurules (un to aizstājēji) ar degošu izolāciju (biezums  $\geq 6$  līdz  $\leq 32$  mm, klase B-s3, d0 saskaņā ar EN 13501 vai augstāka, piemēram, gumija) var hermetizēt kopā ar PROMASTOP®-W. Izolācijas gadījums CS.

PROMASTOP®-W iekļāšana sienās ir divpusēja, bet šķērsojuma blīvējumā zem grīdām - vienpusēja.

PROMASTOP®-W jāuzstāda vienā līmenī ar šķērsojuma blīvējumu, maks.  $\leq 5$  mm šķērsojuma blīvējuma priekšpusē. Nedrīkst pārkrāsot.

PROMASTOP®-W nostiprināšanai akmens vatē lietot PROMASTOP®-I, PROMASEAL®-A vai PROMASEAL®-AG

Caurules jānofiksē  $\leq 250$  mm attālumā abās pusēs no sienām vai grīdas konstrukciju augšpusēs.

## Tērauda caurules

25. tabula – Tērauda caurules – Klasifikācija – ar izolācijas biežumu 6-32 mm, B-s3, d0

Tērauda caurules ar degošu izolāciju un PROMASTOP®-W – 1 slānis	PROMASTOP®-I 2 x 50 mm	
	Siena	Stāvs
$\varnothing 50 / s 2,0/14,2 - \varnothing 220 / s 10,0/14,2$	EI 90-U/C	EI 90-U/C

s...Caurules sienas biezums (mm)

### 25. tabula

Pielietojuma sfēra ir norādīta metāla caurulēm ar zemāku siltumvadītspēju  $\lambda \leq 58$  W/mK un kušanas punktu  $\geq 1083$  °C (piemēram, nerūsējošais tērauds, čuguns, niķeļa sakausējumi (NiCr, NiMo un NiCu sakausējumi).

## Vara caurules

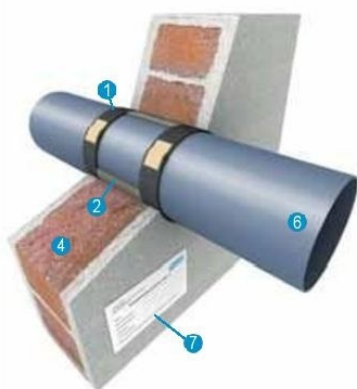
26. tabula – Vara caurules – Klasifikācija – ar izolācijas biežumu 6-32 mm, B-s3, d0

Vara caurules ar degošu izolāciju un PROMASTOP®-W – 1 slānis	PROMASTOP®-I 2 x 50 mm	
	Siena	Stāvs
$\varnothing 20 / s 2,0/14,2 - \varnothing 88,9 / s 2,0/14,2$	EI 90-U/C	EI 90-U/C

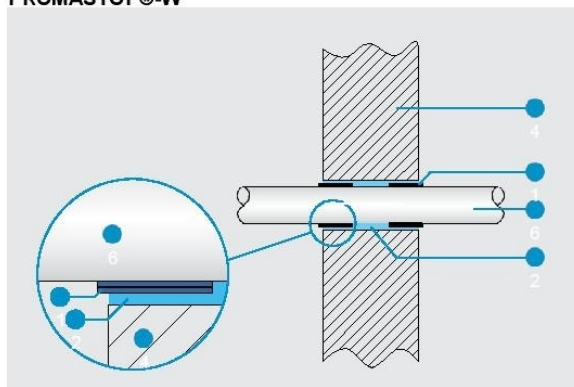
s...Caurules sienas biezums (mm)

### 25. tabula

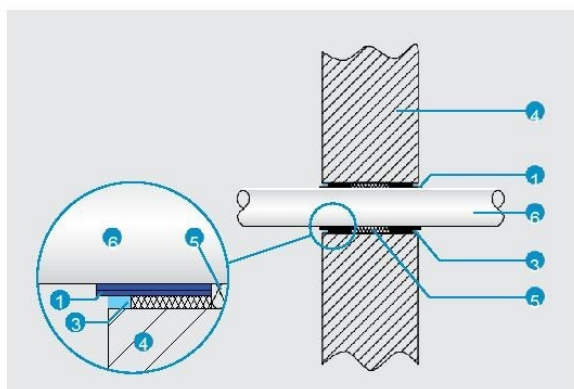
Rezultāti vara caurulēm ir derīgi arī tērauda caurulēm, nevis otrādi, ar  $\lambda \leq 380$  W/mK un kušanas punktu  $\geq 1083$  °C.



Plastmasas caurules šķērsojuma blīvējums ar  
PROMASTOP®-W



Mezglis A – PROMASTOP®- Cietai sienai ar PROMASTOP®-  
VEN kā blīvējuma un montāžas materiālu



Mezglis B – PROMASTOP®-W cietai sienai ar  
PROMASEAL®-A vai PROMASEAL®-AG kā fiksācijas  
materiālu

#### Tehniskie parametri

- 1 PROMASTOP®-W
- 2 PROMASTOP®-VEN
- 3 PROMASEAL®-A vai PROMASEAL®-AG
- 4 Cietā siena
- 5 Akmens vates pildījums
- 6 Plastmasas caurule
- 7 Identifikācijas marķējums

Sertifikāts: ETA-14/0456

#### Priekšrocības:

- Ātra un vienkārša uzstādīšana
- Nav nepieciešamas skrūves vai vītņstieņi
- Vietas ietaupījums
- Universāls risinājums - piemērots dažādiem cauruļu sienīņu biezumiem un cauruļu diametriem.

#### Vispārēja informācija:

Ļoti daudz dažādu lietošanas iespēju: tieši atbalsta konstrukcijā vai šķērsojuma konstrukcijā (skat. PROMASTOP®-CC o. PROMASTOP®-I).

Būvzestrādājums PROMASTOP®-W ir cauruļu noslēgšanas ierīce. Slāņu skaits ir atkarīgs no caurules tipa, caurules gala konfigurācijas, caurules diametra un caurules sienas biezuma (skatīt 1. tabulu).

#### Cietā siena

Cieto sienu biezumam jābūt  $\geq 150$  mm un blīvumam  $\geq 450$  kg/m<sup>3</sup>.

#### Uzstādīšanas norādes - siena

- Norādiet caurules diametru un caurules sienas biezumu.
- Ievērojiet slāņu skaitu atbilstoši uzstādīšanas instrukcijai vai 1. tabulai.
- Nogrieziet pirmo ugunsdrošo lenti.
- Ugunsdrošo lenti aptiniet ar cauruli - ieteicams aktīvo vielu vērst pret cauruli, bet audumu - uz ārpusi. Nofiksējiet ar līmlenti. Novietojiet plakaniski pret virsmu vai maks. 5 mm sienas malas priekšpusē.
- Uzklājiet pirmo ugunsdrošo divpusējo lenti.
- Apkārtējās spraugas ( $\geq 10$  mm) noslēgšanai ir 3 iespējas:
  1. ar javu vai ugunsdrošo javu PROMASTOP®-VEN (mezglis A);
  2. apkārtējā sprauga jāpiepilda ar akmens vati (kušanas punkts  $\geq 1000$  °C, A1 klasifikācija saskaņā ar EN 13501-1) un palikusī sprauga jāaizpilda ar PROMASEAL-A (skat. Mezglu B)
  3. vai ar PROMASEAL-AG (skat. Mezglu B). Arī šo materiālu var izmantot kā ugunsdrošas lentes montāžas materiālu. Lentes pārklāšana ar uzbriestošu pārklājumu vai javu nav atļauta.
- Piestipriniet identifikācijas etiķeti.