

# Lifa Air iekārtas ventilācijas kanālu un ražošanas procesu cauruļvadu tīrīšanai

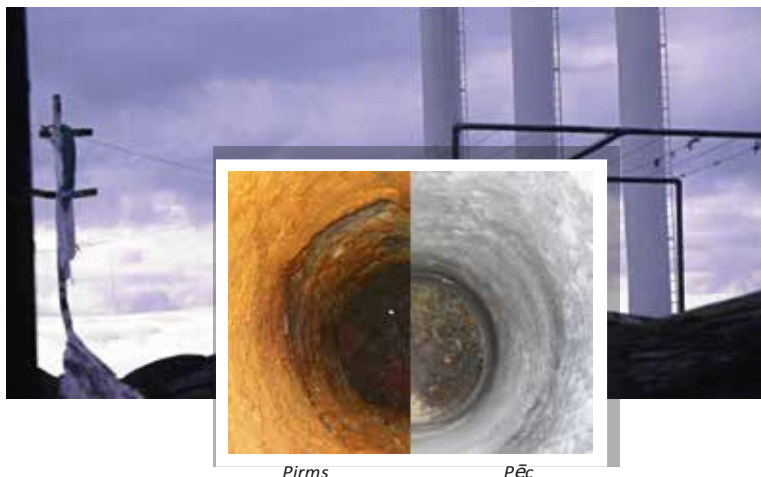
Nozares vadošie risinājumi kopš 1988

Iekārtas ir stabilas un izgatavotas no labākajām komponentēm, lai mūsu nodrošinātu maksimālu efektivitāti un rentabilitāti.



Ventilācijas higiēna

**LIFA**air®



Pirms

Pēc

## Rūpnieciskie izplūdes kanāli un ražošanas cauruļvadi

Rūpnieciskie procesi vienmēr rada dažādus blakusproduktus un piesārņojumu, kas ir regulāri jāiztīra no izplūdes sistēmām un/vai ražošanas cauruļvadiem. Tīra un funkcionāla izplūdes/cauruļvadu sistēma novērš ugunsbīstamību, savstarpējo piesārņojumu un samazina elektroenerģijas patēriņu. Tīrīšana, izmantojot Lifa Air sauso tīrīšanas metodi, ietaupa gan laiku, gan ķīmikāliju un ūdens patēriņu, tādējādi radot ekonomiskāku un videi draudzīgāku rezultātu.

*Ieteicamais aprīkojums:*

- CombiCleaner 40
- CombiCleaner 15
- Hydmaster 40
- Special Cleaner 25 Multi
- DuctControl tīrīšanas robots

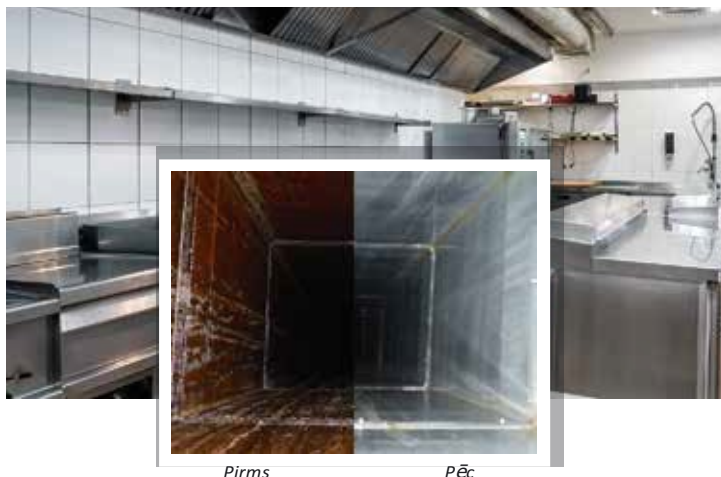


**Hydmaster 40**

Elektriski-hidrauliskā tīrīšanas iekārta 40-120cm kanāliem

*Piemēri::*

Ēdiena apstrāde  
Automobiļu ražošana



Pirms

Pēc

## Virtuves izplūdes tauki

Tauku uzkrāšanās izplūdes kanālos rada ugunsbīstamību, kas var radīt visas ēkas bojājumus. Kanāli regulāri ir jātīra – atkarībā no tā, cik stundas dienā virtuve tiek izmantota – kad uzkrājas šie nosēdumi = vismaz minimāli to apdraud vienmēr. Tīra un funkcionāla izplūdes sistēma novērš arī smaku un karstuma izplūšanu uz citām zonām.

*Ieteicamais aprīkojums:*

- CombiCleaner 40
- CombiCleaner 15
- Hydmaster 40
- Special Cleaner 25 Multi



**CombiCleaner 40**

Pneimatiskā tīrīšanas iekārta 40-120cm kanāliem

*Piemēri:*

Burgeru restorāni (izplatītākie zīmoli visā pasaulē)  
Viesnīcu virtuves (izplatītākie zīmoli visā pasaulē)



Pirms

Pēc

## Komerčiālās daudzstāvu ēkas

Ventilāciju sistēmas komerčiālās ēkās ir regulāri jāpārbauda un jātīra, lai uzturētu ēku un tās iemītniekus veselīgus. Diemžēl apkopes trūkuma un enerģijas taupīšanas dēļ ventilācijas sistēmas faktiski ļoti bieži izraisa Slimas ēkas sindromu (*Sick Building Syndrome - SBS*) un ar ēku saistītās slimības (*Building Related Illness - BRI*).

*Ieteicamais aprīkojums:*

- CombiCleaner 40
- CombiCleaner 15
- Hydmaster 40
- Special Cleaner 25 Multi
- DuctControl tīrīšanas robots

**Special Cleaner 25 Multi**  
Elektriskā tīrīšanas iekārta  
25-80cm kanāliem



*Piemēri:*  
Slimnīcas



Pirms

Pēc

## Dzīvojamās mājas

Žāvētāju ventilatori rada lielāko ugunsdrošības risku saistībā ar ventilācijām dzīvojamās mājās. Nākamais risks izraisītājs ir virtuves nosūcējs, ventilācijas kanāli. Lai gan ilgtermiņā kanālos, siltummaiņos u.c. uzkrātie putekļi var būt mikrobu izplatīšanās avots (pelējums/sēnīte) un/vai enerģijas patēriņa palielināšanās iemesls.

*Ieteicamais aprīkojums:*

- CombiCleaner 15
- Special Cleaner 20
- Urbšanas vārpstas

**Special Cleaner 20**  
Elektriskā tīrīšanas iekārta  
Ø 10-40cm kanāliem



*Piemēri:*

Atsevišķas mājas

## TEHNISKA INFORMĀCIJA

	LIELI KANĀLI				MAZI KANĀLI		
	Hydmaster 40	CombiCleaner 40	SpecialCleaner 25 Multi	DuctControl Tīrīšanas robots	SpecialCleaner 20	CombiCleaner 15	AirJet Combi 20
Darba jauda	Elektriski-hidraulisks	Saspiests gaiss	Elektrība	Saspiests gaiss (birstei) + elektrība (vadībai)	Elektrība	Saspiests gaiss	Saspiests gaiss
Darba spriegums un frekvence	240 VAC (or 110-120 VAC), 1~, 50/60 Hz	--	240 VAC (or 110-120 VAC), 1~, 50/60 Hz	12 VCD	240 VAC (or 110-120 VAC), 1~, 50/60 Hz	--	--
Motors	1,1 kW (1,5 HP)	0,4 kW (0,6 HP)	0,75 kW (1,0 HP)	0,11 kW (0,15 HP)	0,37 kW (0,5 HP)	0,11 kW (0,15 HP)	--
Drošinātājs	16 A	--	10 A	5 A	10 A	--	--
Maks. griezes moments	10 Nm (7.4 ft·lb)	6,5 Nm (4.8 ft·lb)	5 Nm (3.7 ft·lb)	3 Nm (2.2 ft·lb)	5 Nm (3.7 ft·lb)	3 Nm (2.2 ft·lb)	--
Birstes savienojums	M12	M12	M12	M12	M12	M12	--
Ieteicamais birstes izmērs	400 – 1200 mm (9.8 - 47.2")	400 – 1200 mm (9.8 - 47.2")	250 – 800 mm (9.8 - 27.6")	200 – 600 mm (8.0 - 23.6")	100 – 400 mm (3.9 - 6.3")	160 – 600 mm (6.3 - 23.6")	--
Birstes rotācijas ātrums	Nepārtraukta regulēšana, 225 - 880 apgr./min	Nepārtraukta regulēšana, maks. 670 apgr./min	Nepārtraukta regulēšana, 225-580 apgr./min	Nepārtraukta regulēšana, maks. 1000 apgr./min	Nepārtraukta regulēšana, 225-580 apgr./min	Nepārtraukta regulēšana, maks. 1000 apgr./min	--
Rotācijas vadība	Pedālis, tālvadība ar roku (piederums)	Manuāli / Gaisa vārsts	Pedālis, tālvadība ar roku (piederums)	Manuāli / Gaisa vārsts	Pedālis, tālvadība ar roku (piederums)	Manuāli / Gaisa vārsts	--
Uzgaļa savienojums	--	Ātrā savienošana	Ātrā savienošana	Ātrā savienošana	--	Ātrā savienošana	Ātrā savienošana
Gaisa daudzuma patēriņš	--	400 l/min (14 CFM), 7 bar	Atkarīgs no uzgaļa tipa	340 l/min (12 CFM), 7 bar	--	340 l/min (12 CFM), 7 bar	100 - 600 l/min (3.5-21 CFM), 7 bar
Izmēri [mm]	H1290 (50.8") L1100 (43.3") W570 (22.4")	H1290 (50.8") L1100 (43.3") W570 (22.4")	H1290 (50.8") L1100 (43.3") W570 (22.4")	H190 (7.5") L410 (16.1") W280 (11")	H910 (35.8") L640 (25.2") W480 (18.9")	H910 (35.8") L640 (25.2") W480 (18.9")	H910 (35.8") L640 (25.2") W480 (18.9")
Svars	93 kg (205 lbs)	45 kg (99 lbs)	71 kg (157 lbs)	8 kg (18 lbs)	38 kg (84 lbs)	17 kg (37 lbs)	15 kg (33 lbs)
Tīrīšanas vārpsta	40 m (131.2 ft.)	40 m (131.2 ft.)	25 m (82 ft.)	25 m (82 ft.) (vadības kabelis)	20 m (65.6 ft.)	15 m (49.2 ft.)	20 m (65.6 ft.)
Piederumi	Y-zobrāts, 3-birstu-mehānisms, mehāniskā centrēšanas ierīce, rokas vadības ierīce	Y-zobrāts, 3-birstu-mehānisms, pneimatiskā centrēšanas ierīce, rokas vadības ierīce	Y-zobrāts, mehāniskā centrēšanas ierīce, rokas vadības ierīce, smidzināšanas pudele, uzgaļi	Y-zobrāts, 3-brush-gear, smidzināšanas as pudele, uzgaļi	Mehāniskā centrēšanas ierīce, rokas vadības ierīce	Y-zobrāts, 3-birstu-mehānisms, mehāniskā centrēšanas ierīce, smidzināšanas pudele, uzgaļi	mehāniskā centrēšanas ierīce, smidzināšanas pudele, uzgaļi

Vadi / vārpstas, 4 tipi

Darbina: elektriskais urbis. Garums: 3 / 6 / 9 / 12 m

Lifa Air ir viens no nedaudzajiem ražotājiem, kam ir ISO 9001 kvalitāte un ISO14001 vides standarti, un kas, sadarbībā ar Somijas tehniskās izpētes centru VTT, ir izstrādājis vairākas jaunas uzlabotas metodes problēmām, kas iepriekš ir šķītušas neiespējamas.

