

PS MANŠETE - UGUNSDROŠĪBAS MANŠETE METĀLA KORPUSĀ

Testēta saskaņā ar EN 1366-3:2005
Testa pārskats: FIRES-FR-027-08-AUNE

LIETOŠANA:

- Uzliesmojoša materiāla cauruļu ugunsdrošībai līdz 400 mm diametrā
- Izolēta uzliesmojoša materiāla cauruļu ugunsdrošībai līdz 250 mm diametrā
- Izolēta neuzliesmojoša materiāla cauruļu ugunsdrošībai līdz 160 mm diametrā
- Uzliesmojoša materiāla cauruļu ugunsdrošībai leņķī līdz 400 mm diametrā

PRODUKTA APRAKSTS

PS ugunsdrošības manšete sastāv no ārēja apvalka, kas izgatavots no cinkota tērauda un elastīgiem ugunsdrošības laminātiem. Lamināti sastāv ugunsdrošiem pildījuma materiāliem, īpaša grafitā un piedevām, kas sajauktas termoplastiskos materiālos. Ja laminātu temperatūra paceļas virs 140°C, tie uzpampst un nobloķē atveres, kas veidojas degšanas laikā.

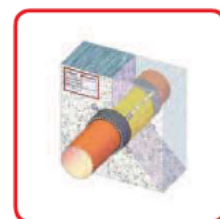
TEHNISKIE DATI:

PS manšete	Caurules diametrs	Korpusa ārējais diametrs	Korpusa iekšējais diametrs	Augstums	Stiprinājumu skaits
PS 50	50 mm	65 mm	52 mm	30 mm	3
PS 63	63 mm	77 mm	65 mm	30 mm	3
PS 75	75 mm	95 mm	77 mm	30 mm	4
PS 90	90 mm	112 mm	92 mm	30 mm	5
PS 110	110 mm	132 mm	112 mm	30 mm	6
PS 125	125 mm	150 mm	127 mm	30 mm	6
PS 160	160 mm	196 mm	163 mm	30 mm	8
PS 200	200 mm	248 mm	204 mm	60 mm	5
PS 225	225 mm	270 mm	228 mm	60 mm	6
PS 250	250 mm	298 mm	254 mm	60 mm	6

BALSTA BIEZUMS PIE IZEJAS (MINIMĀLAIS):

- 120 mm betona sienas
- 100 mm ģipškartona sienas
- 150 mm cietu ķieģeļu un šūnveida betona sienas
- 150 mm dzelzsbetona un šūnveida betona sienas

UZSTĀDĪŠANA:



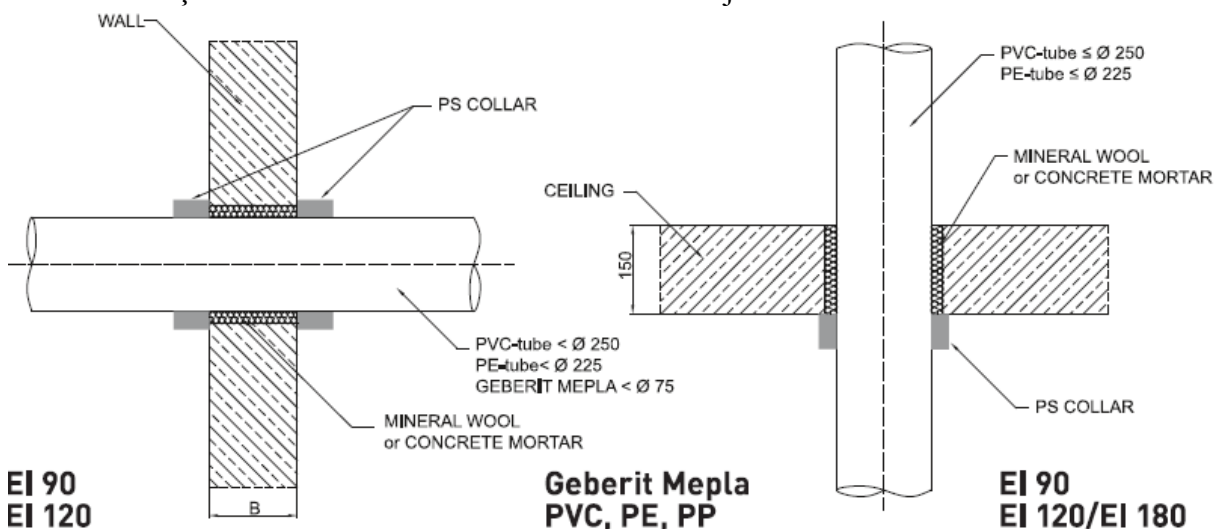
<p>1. Izejas vieta jātīra no putekļiem un gludiem gružiem.</p> <p>2. Vieta starp sienu un cauruli jāaizpilda ar minerālvati vai javu uz cementa bāzes.</p> <p>3. Manšetes jāuzstāda abās sienas pusēs, tomēr no apakšas no vienas puses uz griestiem.</p>	<p>4. Manšetes tiek stiprinātas aiz caurumiem uz korpasa iedzirkņiem, caurumi griestos jāizurbj no apakšas un tie jānostiprina:</p> <ul style="list-style-type: none"> • M6x60 izmēra enkuri sienas ligzdā līdz 110 mm diametrā, virs 110 mm diametra jāizmanto M6x80 mm izmēra enkuri; • M6 skrūves uz minerālvates plāksnes vai M5x50 izmēra koka skrūves; 	<p>5. Izejas vietas jāmarķē ar sekojošo:</p> <ul style="list-style-type: none"> - ieklāšanas uzņēmuma nosaukums - izmantoto materiālu nosaukums - ugunsdrošības robeža - sertifikāta numurs - ieklāšanas diena
---	--	---

	<ul style="list-style-type: none">• M6 izmēra spārnu enkuri, kas piemēroti ģipškartonam atkarībā no ģipškartona sienas biezuma	
--	--	--

DEGOŠA MATERIĀLA CAURUĻU HERMETIZĒŠANA PIE IZEJAS VIETĀM SIENĀS UN GRIESTOS

Testēts saskaņā ar EN 1366-3:2009

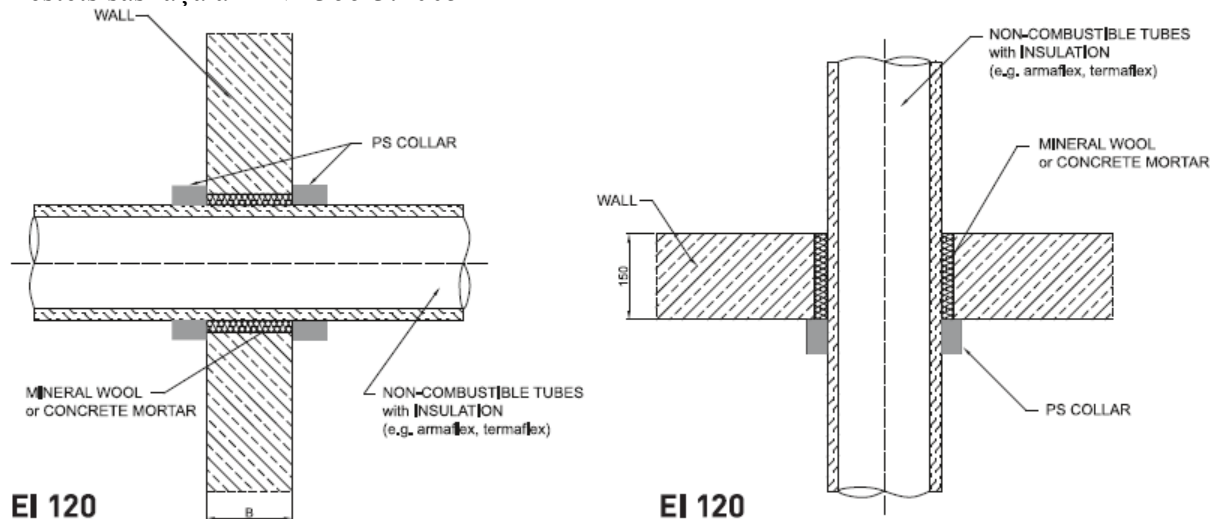
Klasifikācija: FIRES-CR-139-12-AUPE



- Spraugas ap cauruli jāaizpilda ar klasificētiem ugunsdrošiem materiāliem, minerālvati vai javu uz cementa bāzes.
- Manšetes jāpiestiprina pie atbalsta ar sienas ligzdām un tērauda enkuriem.
- B = 120 betona sienām
B = 125 ģipškartona sienām
B = 150 cietu ķieģeļu un šūnveida betona sienām

NEDEGOŠA MATERIĀLA CAURUĻU HERMETIZĒŠANA PIE IZEJAS VIETĀM SIENĀS UN GRIESTOS

Testēts saskaņā ar EN 1366-3:2005

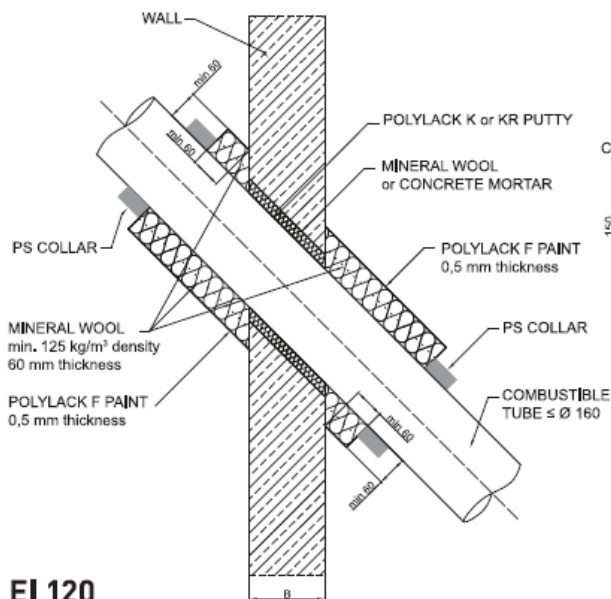


- Spraugas ap cauruli jāaizpilda ar klasificētiem ugunsdrošiem materiāliem, minerālvati vai javu uz cementa bāzes.
- Atkarībā no izolācijas veida izolācijas materiālu var izņemt no izejas cietas sienas/griestu biezumā.
- A = max. \varnothing 160 mm tērauda caurulēm
A = max. \varnothing 75 mm vara caurulēm
- B = 120 betona sienām
B = 125 ģipškartona sienām
B = 150 cietu ķieģeļu un šūnveida betona sienām

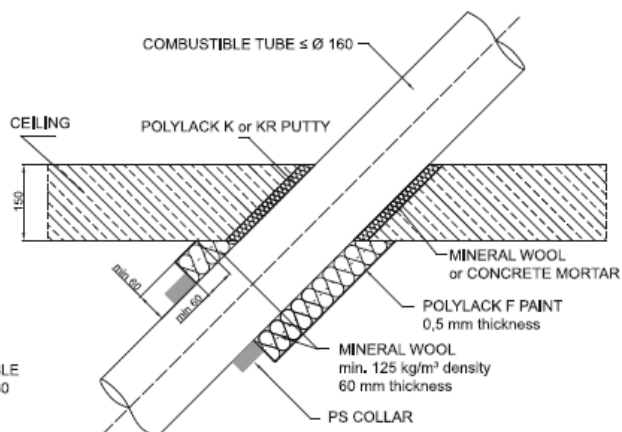
DEGOŠA MATERIĀLA CAURUĻU HERMETIZĒŠANA, KAS LENĶĪ IEIET SIENĀS UN GRIESTOS

Testēts saskaņā ar EN 1366-3:2009

Klasifikācija: FIRES-CR-139-12-AUPE



EI 120



EI 120

- Spraugas ap cauruli jāaizpilda ar klasificētiem ugunsdrošiem materiāliem, minerālvati vai javu uz cementa bāzes.
- Manšetes jāpiestiprina pie minerālvates plāksnes ar koka skrūvēm (min. diametrs 5 mm, min. garums 50 mm).
- B = 120 betona sienām
B = 125 ģipškartona sienām
B = 150 cietu ķieģeļu un šūnveida betona sienām

Pasūtīšanai:

Produkta apzīmējums	Izmērs		
Flange PS 50	50 mm		
Flange PS 63	63 mm		
Flange PS 75	75 mm		
Flange PS 90	90 mm		
Flange PS 110	110 mm		
Flange PS 125	125 mm		
Flange PS 160	160 mm		
Flange PS 200	200 mm		
Flange PS 225	225 mm		
Flange PS 250	250 mm		

PS25 MANŠETE - UGUNSDROŠĪBAS LAMINĀTS

Testēts saskaņā ar EN 1366-3:2009
Testa pārskats: FIRES-CR-139-12-AUPE

LIETOŠANA:

- Uzliesmojoša materiāla cauruļu ugunsdrošai hermetizēšanai līdz 250 mm diametrā

PRODUKTA APRAKSTS

PS25 manšete sastāv no uzpūtoša elastīga lamināta, kas satur ugunsdrošus pildījuma materiālus, īpašu grafitu un piedevas, kas sajauktas termoplastiskos materiālos. Ja laminātu temperatūra paceļas virs 140°C, tie uzpampst un nobloķē atveres, kas veidojas degšanas laikā.

TEHNISKIE DATI:

PS manšete	Iekšējā korpusa diametrs	Ārējā korpusa diametrs	Garums	Augstums
PS25 50	52 mm	62 mm	192 mm	60 mm
PS25 63	65 mm	75 mm	235 mm	60 mm
PS25 75	77 mm	87 mm	273 mm	60 mm
PS25 90	92 mm	102 mm	321 mm	60 mm
PS25 110	112 mm	132 mm	415 mm	60 mm
PS25 125	127 mm	147 mm	463 mm	60 mm
PS25 160	162 mm	192 mm	605 mm	60 mm
PS25 200	203 mm	243 mm	769 mm	60 mm
PS25 225	228 mm	268 mm	842 mm	60 mm
PS25 250	253 mm	293 mm	924 mm	60 mm

BALSTA BIEZUMS PIE IZEJAS (MINIMĀLAIS):

- B = 120 mm betona sienām
- B = 100 mm ģipškartona sienām
- B = 150 mm cietu ķieģeļu un šūnveida betona sienām
- B = 150 mm dzelzsbetona un šūnveida betona sienām

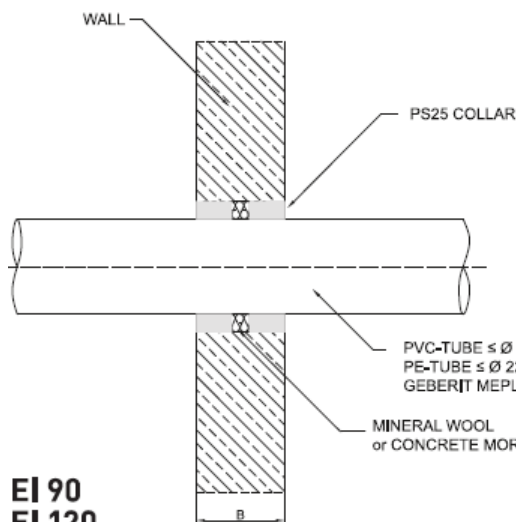
UZSTĀDĪŠANA:

1. Izejas vieta jātīra no putekļiem un gludiem gružiem.
2. PS25 manšetes jāuzstāda abās sienas pusēs, bet tikai no apakšas no vienas puses uz griestiem.
3. Brīvā vieta starp sienu un cauruli jāaizpilda ar minerālvati vai javu uz cementa bāzes.
4. Uz caurules jāuztin piemērota izmēra manšetes, jāuzbāž ar roku un jāieslidina spraugā sienā. Iepakojumā iekļauti stabilizējoši ķīļi, ko var izmantot manšetes ievietošanai un stiprināšanai izejas vietā.
5. Sprauga starp manšeti un sienu (līdz 10 mm biezumam) jāaizpilda ar Polylack K vai Polylack KR vai Polylack KG pastu. Ģipškartona sienās aizpildīšanu var veikt arī ar ģipsi.
6. Izejas vietas jāmarķē ar sekojošo:
 - ieklāšanas uzņēmuma nosaukums
 - izmantoto materiālu nosaukums
 - ugunsdrošības robeža
 - sertifikāta numurs
 - ieklāšanas diena

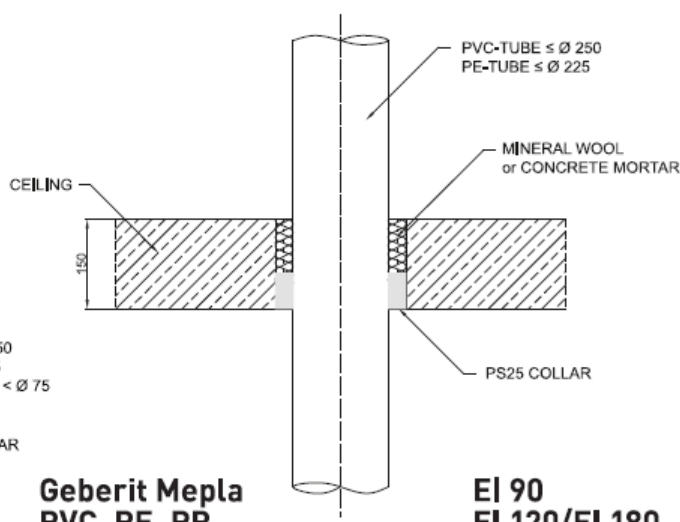
DEGOŠA MATERIĀLA CAURUŅU HERMETIZĒŠANA PIE IZEJAS VIETĀM SIENĀS UN GRIESTOS

Testēts saskaņā ar EN 1366-3:2009

Klasifikācija: FIRES-CR-139-12-AUPE



EI 90
EI 120



Geberit Mepla
PVC, PE, PP

EI 90
EI 120/EI 180

- Spraugas ap cauruli jāaizpilda ar minerālvati vai javu uz cementa bāzes.
- Līdz 10 mm lielas spraugas starp sienu un manšeti jāhermetizē ar Polylack K vai Polylack KR vai Polylack KG ugunsizturīgo pastu.
- B = 120 betona sienām
B = 125 ģipškartona sienām
B = 150 cietu ķieģeļu un šūnveida betona sienām

Produkta apzīmējums	Izmērs
PS Collar PS25 50	50 mm
PS Collar PS25 63	63 mm
PS Collar PS25 75	75 mm
PS Collar PS25 90	90 mm
PS Collar PS25 110	110 mm
PS Collar PS25 125	125 mm
PS Collar PS25 160	160 mm
PS Collar PS25 200	200 mm
PS Collar PS25 225	225 mm
PS Collar PS25 250	250 mm

